

# ZEMĚMĚŘICKÝ ÚŘAD

Pod sídlištěm 9, 182 11 Praha 8  
P. O. Box 21

Město Frenštát pod Radhoštěm (ORP)  
Nám. Míru 1  
Frenštát pod Radhoštěm  
744 01  
ID DS.: vz9a8t8

VÁŠ DOPIS ZN. / ZE DNE

NAŠE ZNAČKA  
Č.j.: ZÚ-04679/2020

VYŘIZUJE / TELEFON  
Valchář / 553 698 242

V PRAZE DNE  
30. 9. 2020

## **Věc: Oznámení o výkonu zeměměřických činností pro aktualizaci ZABAGED® v roce 2020**

**Zeměměřický úřad** (dále jen „ZÚ“) je organizační složkou státu a vykonává na základě § 3a písm. e) zákona č. 359/1992 Sb., o zeměměřických a katastrálních orgánech, správu Základní báze geografických dat České republiky (ZABAGED®). Správa ZABAGED® je podle § 4 písm. e) zákona č. 200/1994 Sb., o zeměměřictví a o změně a doplnění některých zákonů souvisejících s jeho zavedením, zeměměřickou činností ve veřejném zájmu. Ustanovení § 4a zákona č. 200/1994 Sb. vymezuje obsah, správu, užití a rozšiřování dat ZABAGED®. Podrobněji určuje obsah ZABAGED® vyhláška č. 31/1995 Sb., kterou se provádí zákon č. 200/1994 Sb.

Dle § 7 odst. 1 zákona č. 200/1994 Sb., jsou pověřeni zaměstnanci ZÚ oprávněni při výkonu zeměměřických činností v nezbytném rozsahu vstupovat a vjíždět na pozemky po předchozím oznámení vlastníkovi nebo oprávněnému uživateli pozemků. Do staveb a oplocených areálů mohou tyto osoby vstupovat se souhlasem vlastníka nebo oprávněného uživatele stavby. Společně s nimi mohou na pozemky vstupovat a vjíždět a do staveb vstupovat i jejich pomocní pracovníci. Vlastník nebo oprávněný uživatel pozemku nesmí těmto osobám ve vstupu a vjíždění na pozemek bránit. Oprávnění ke vstupu do prostorů a k provádění topografických prací prokážou zaměstnanci ZÚ speciálním služebním průkazem ZÚ.

Oznamujeme vám proto, že v rámci plnění úkolů v roce 2020 budou provádět zaměstnanci ZÚ zeměměřické činnosti pro obnovu ZABAGED® ve správním obvodu rozšířené působnosti vaší obce na území mapových listů ZM 25-21 a 25-23 dle kladu Základní mapy měřítka 1 : 50 000, viz grafickou přílohu.

V souladu s § 6 odst. 4 zákona č. 200/1994 Sb., vás žádám o předání této informace městským a obecním úřadům působícím ve vymezeném prostoru a o vyvěšení tohoto oznámení na úředních deskách. Současně vás žádám o součinnost v případě, že se na vás, nebo jednotlivé městské nebo obecní úřady, obrátí pověřeni zaměstnanci ZÚ, zejména s žádostí o určení staveb, kde sídlí orgány veřejné správy ČR.

### Kontaktní osoba ZÚ pro terénní topografické práce:

Ing. Jan Valchář, vedoucí Oddělení sběru dat Opava  
email: Jan.Valchar@cuzk.cz, tel.: 553 698 242

### Termín topografického šetření:

**ZM 25-21 - 10-11/2020**

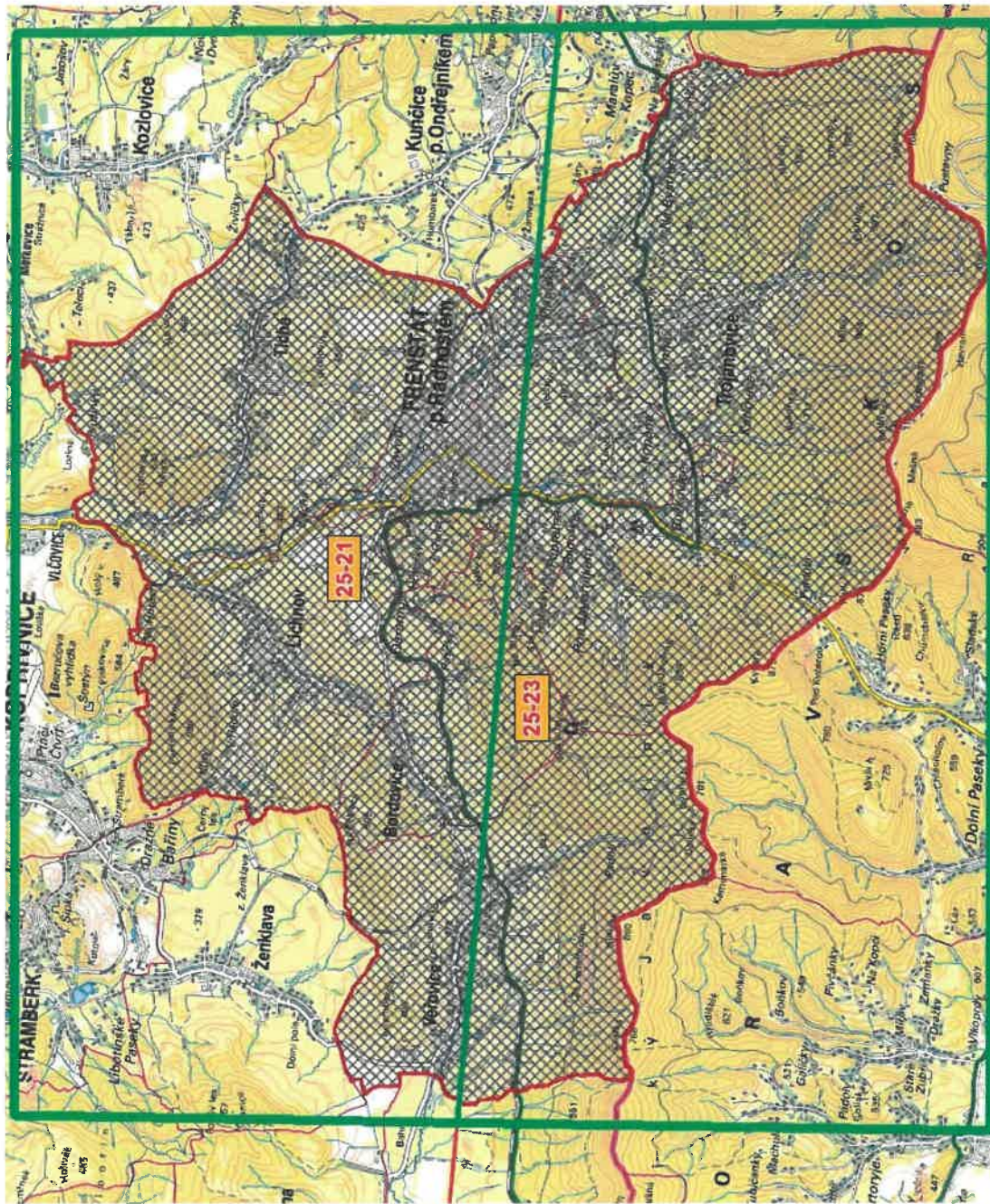
**ZM 25-23 - 10/2020**

Přílohy: 1. Vyznačené území aktualizace ZABAGED® ZM 25-21 a 25-23

2. Seznam obcí, jejichž celé nebo část území spadá do vymezeného prostoru aktualizace

  
RNDr. Jana Pressová  
ředitelka Odboru ZABAGED

**Příloha 1: Vyznačené území aktualizace ZABAGED®**



**Příloha 2: Seznam obcí, jejichž celé nebo část území spadá do vymezeného prostoru aktualizace**

<b>Mapový list</b>	<b>Obec</b>	<b>Typ obce</b>	<b>ORP</b>
2521	Bordovice	Obec	Frenštát pod Radhoštěm
2521	Frenštát pod Radhoštěm	Město	Frenštát pod Radhoštěm
2521	Lichnov	Obec	Frenštát pod Radhoštěm
2521	Tichá	Obec	Frenštát pod Radhoštěm
2521	Trojanovice	Obec	Frenštát pod Radhoštěm
2521	Veřovice	Obec	Frenštát pod Radhoštěm
2523	Bordovice	Obec	Frenštát pod Radhoštěm
2523	Frenštát pod Radhoštěm	Město	Frenštát pod Radhoštěm
2523	Trojanovice	Obec	Frenštát pod Radhoštěm
2523	Veřovice	Obec	Frenštát pod Radhoštěm