

dne **10. 6. 2022** od **7:30** do **15:00** hodin

Plánovaná odstávka zahrnuje tyto lokality:**Frenštát pod Radhoštěm (okres Nový Jičín)**

Bezručova: č. p. 141, 507-511, 513, 520, 525, 558, 655, 748, 769, 770, 823, 825, 859, 922, 927, 989, 1021, 1022, 1026, 1027, 1036, 1037, 1038, 1039, 1064, 1078, 1103, 1114, 1129, 1150, 1155, 1165, 1229-1238, 1253, 1319, 1320, 1325-1340, 1405, 1409, 1469, 1585, 1586, 1591-1599, 1601, 1602, 1607, 1610, 1634, 1639-1645, 1647, 1648, 1649, 1650, 1655-1659, 1667, 1668, 1669, 1721, 1722, 1750, 1755, 1757, 1809, 1837, 1866, 1868, 1922, 1984, 2060, 2107, 2108; **č. ev.** 236, 385

Bystré: č. p. 532, 539, 576, 759, 811, 957, 1749, 1752, 1764, 1983, 1985

Ke Kostelnímu lesu: č. p. 542, 846, 885, 886, 889, 1609, 1720, 1723, 1724, 1725, 1726, 1746, 1965, 2023, 2105

Lomná: č. p. 526, 531, 537, 538, 665, 684, 796, 824, 835, 836, 839, 887, 893, 988, 1043, 1587, 1600, 1654, 1740, 1741, 1742, 1771, 1895, 1899, 1953, 1954, 1967, 1978, 2093, 2147

Nádražní: č. p. 138

Planiska: č. p. 787, 951, 1248, 1618; **č. ev.** 3

Pod Markem: č. p. 686, 1228

Potoční: č. p. 540, 639, 645, 685, 699, 878, 923, 944, 1716, 1717, 1718, 1827, 1959, 2051, 2138; **č. ev.** 108

kat. území **Frenštát pod Radhoštěm** (kód **634719**): **parcelní č.** 1904, 2020/3, 2043/3, 2059/5, 2082/6, 2122/11, 2122/14, 2232/1, 2243/5, 2243/7, 2253/2, 2255/13, 2290/3, 2294, 2295/6

Trojanovice (okres Nový Jičín)

č. p. 18, 211-220, 222, 224, 259, 332, 334, 335, 336, 338, 339, 348, 349, 354, 365, 369, 414, 424, 425, 426, 428, 429, 447, 448, 478, 499, 509, 510, 511, 512, 579, 587, 588, 589, 595, 596, 597, 598, 603, 604, 605, 625, 645, 667, 694, 695, 746, 763, 774, 775, 832, 858, 876, 878, 879, 881-885, 902, 903, 922, 939, 942

č. ev. 512, 812

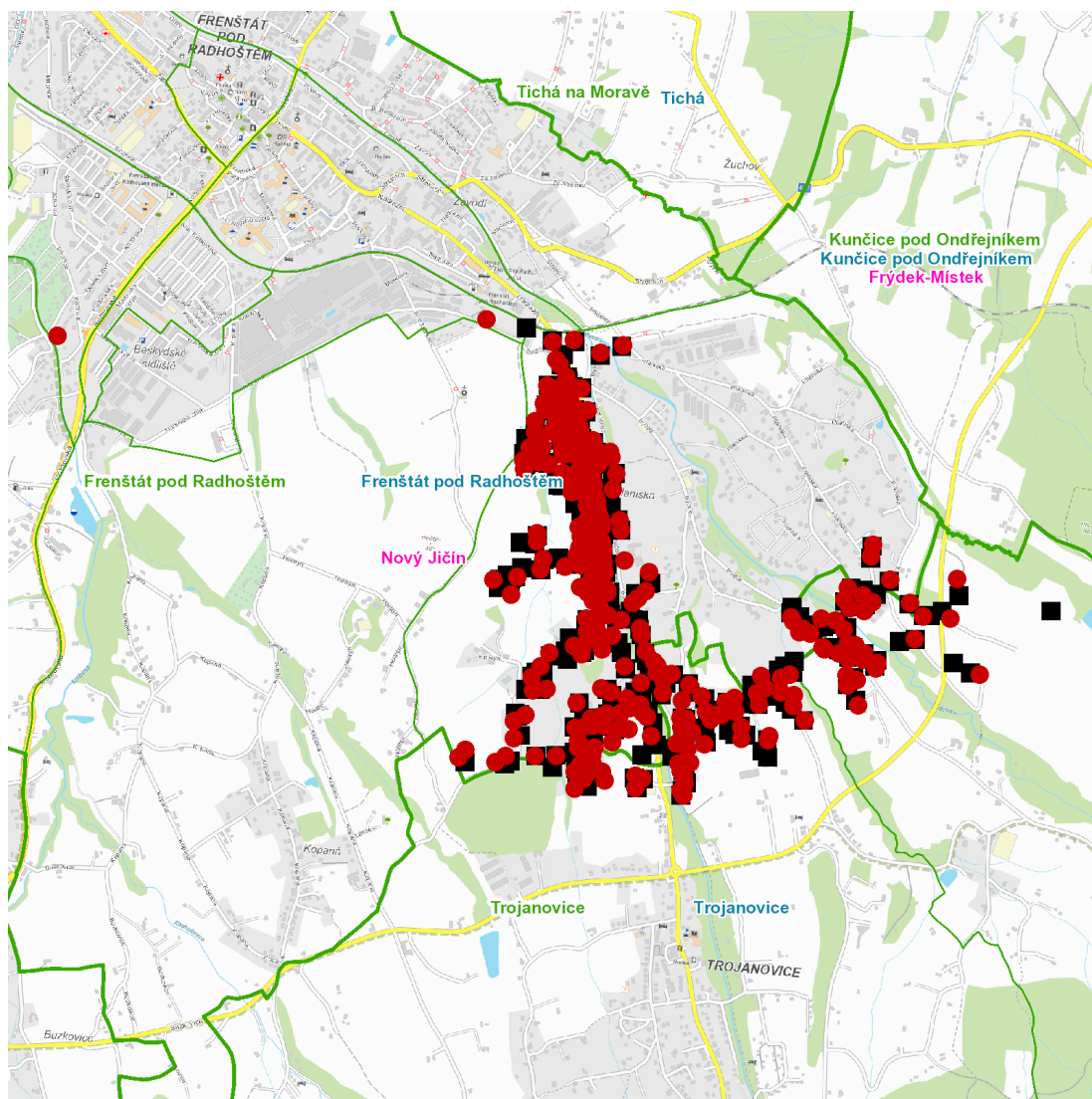
kat. území **Trojanovice** (kód **768499**): **parcelní č.** 2047/16, 2047/17, 2670/17, 2670/18, 2670/19, 2670/20, 2688, 2734/8, 3143/1

UPOZORNĚNÍ

Dotčené zařízení distribuční soustavy je nutné i v době odstávky považovat za zařízení pod napětím, a proto vás žádáme o dodržení všech zásad bezpečnosti a provedení opatření potřebných k zamezení případných škod na zdraví a majetku. | Provozovatelé výroben elektřiny jsou povinni zajistit přerušeni dodávky elektřiny z výroby do vypnutého úseku distribuční soustavy.

NEJDE VÁM ELEKTŘINA...

TIP: Registrujte se zdarma na www.cezdistribuce.cz/sluzba a informace o odstávkách elektřiny budete dostávat e-mailem nebo SMS. U poruch zasíláme SMS s předpokládanou dobou obnovení dodávek. | Aktuální stav dodávek elektřiny na konkrétní adrese zjistíte snadno, rychle a bez registrace na portále **Bez Šťávy** (www.bezstavy.cz).

dne 10. 6. 2022 od 7:30 do 15:00 hodin**Orientační mapový podklad odstávkou dotčených lokalit****VYSVĚTLIVKY**

- – adresy dotčené odstávkou elektřiny
- – místa připojení k elektrické síti dotčená odstávkou

INFORMACE ZASLÁNA

IDDS: vz9a8t8 (Město Frenštát pod Radhoštěm)

IDDS: 2yzbsk8 (Obec Trojanovice)