

dne **22. 6. 2022** od **7:30** do **13:00** hodin

---

**Plánovaná odstávka zahrnuje tyto lokality:****Frenštát pod Radhoštěm (okres Nový Jičín)**

**Buzkovice:** č. p. 561, 568, 743, 767, 772, 822, 831, 832, 843, 845, 851, 853, 863, 864, 888, 1059, 1085, 1126, 1131, 1312, 1829, 1867; č. ev. 6, 339

kat. území **Frenštát pod Radhoštěm** (kód **634719**): parcelní č. 3422/8, 3449/7, 3488/7, 4205

**Trojanovice (okres Nový Jičín)**

č. p. 49, 64, 65, 68, 69, 71, 72, 74, 75, 76, 77, 83, 84, 85, 87-93, 95-99, 101, 102, 106, 107, 109, 112, 344, 378, 379, 404, 432, 459, 467, 468, 471, 476, 502, 503, 504, 506, 523, 535, 560, 566, 637, 656, 765, 766, 767, 831, 857, 859, 898

č. ev. 35, 88, 293, 468, 506, 510

kat. území **Trojanovice** (kód **768499**): parcelní č. 604, 962/1, 1015/1, 1259, 1272/3, 1308/2, 1315/7, 1318/5, 1352/1, 1418/5

---

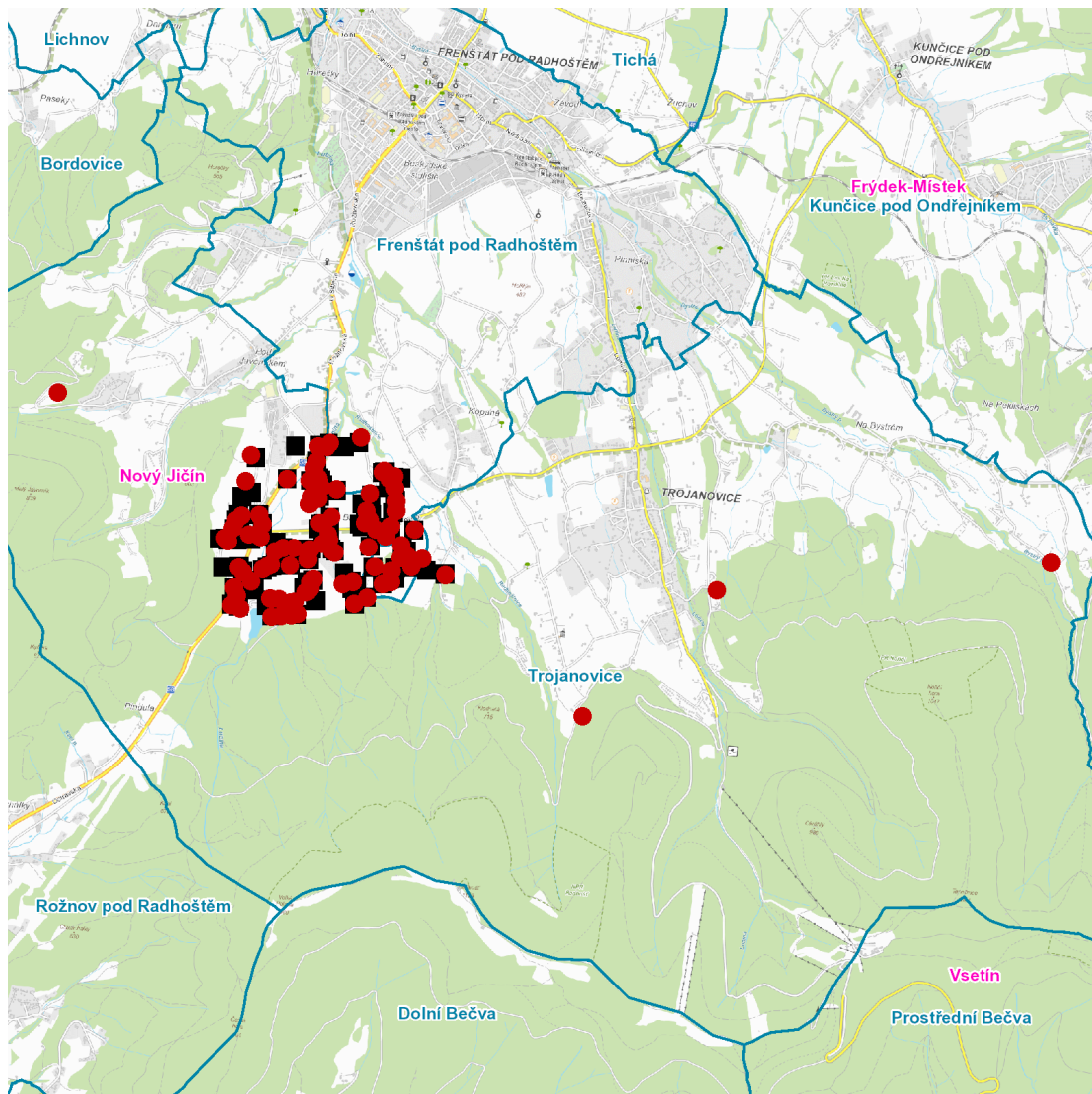
**UPOZORNĚNÍ**

**Dotčené zařízení distribuční soustavy je nutné i v době odstávky považovat za zařízení pod napětím**, a proto vás žádáme o dodržení všech zásad bezpečnosti a provedení opatření potřebných k zamezení případných škod na zdraví a majetku. | Provozovatelé výroben elektřiny jsou povinni zajistit přerušeni dodávky elektřiny z výroby do vypnutého úseku distribuční soustavy.

---

**NEJDE VÁM ELEKTŘINA...**

**TIP:** Registrujte se zdarma na [www.cezdistribuce.cz/sluzba](http://www.cezdistribuce.cz/sluzba) a informace o odstávkách elektřiny budete dostávat e-mailem nebo SMS. U poruch zasíláme SMS s předpokládanou dobou obnovení dodávek. | Aktuální stav dodávek elektřiny na konkrétní adrese zjistíte snadno, rychle a bez registrace na portále **Bez Štávy** ([www.bezstavy.cz](http://www.bezstavy.cz)).

**dne 22. 6. 2022 od 7:30 do 13:00 hodin****Orientační mapový podklad odstávkou dotčených lokalit****VYSVĚTLIVKY**

- – adresy dotčené odstávkou elektřiny
- – místa připojení k elektrické síti dotčená odstávkou

**INFORMACE ZASLÁNA**

IDDS: vz9a8t8 (Město Frenštát pod Radhoštěm)

IDDS: 2yzbsk8 (Obec Trojanovice)