

dne **24. 6. 2022** od **7:30** do **12:00** hodin

Plánovaná odstávka zahrnuje tyto lokality:**Frenštát pod Radhoštěm (okres Nový Jičín)**

Dolní: č. p. 481

Kunčice pod Ondřejníkem (okres Frýdek-Místek)

č. p. 52, 125, 126, 127, 139, 151, 168, 189, 195, 221, 238, 240, 252, 281, 282, 284, 286, 287, 288, 290, 291, 295, 372, 396, 431, 433, 489, 490, 507, 573, 751, 770, 789, 801, 802, 839, 855

č. ev. 324, 411, 467, 476, 477, 478, 479, 481, 484, 701-705, 707-713, 790-807, 809, 810, 811, 812, 817, 818, 819, 821, 822, 853, 854, 889, 892, 893, 896, 898, 922, 938

kat. území **Kunčice pod Ondřejníkem** (kód **677094**): parcelní č. 1840, 2309/6, 2336/18, 2336/19, 2336/20, 2408/3

Trojanovice (okres Nový Jičín)

č. p. 197, 198, 200, 227, 229, 232, 234, 245, 246, 248, 251-256, 262, 263, 265, 268-280, 283, 284, 285, 286, 288, 295, 297, 310, 311, 313, 315, 318, 319, 320, 322-327, 329, 330, 331, 342, 346, 347, 350, 351, 353, 359, 362, 370, 371, 373, 381, 389, 405, 407, 413, 416, 417, 418, 419, 422, 427, 438, 439, 440, 442, 443, 445, 446, 484-491, 497, 521, 522, 526, 527, 531, 532, 533, 536, 545, 547, 549, 550, 551, 552, 555, 565, 567, 569, 572, 573, 574, 575, 580, 581, 582, 583, 592, 593, 594, 617, 618, 626, 627, 631, 634, 639-643, 657, 665, 668, 680, 685-689, 700, 711, 712, 718, 721, 737, 738, 739, 750-754, 770, 812, 833, 850-855, 857, 862, 866, 872, 874, 888, 891, 896, 912, 925, 926, 929, 931

č. ev. 12, 14-18, 40, 46, 49, 72, 110, 127, 131, 132, 133, 134, 189, 198, 203, 204, 205, 289, 307, 312, 334, 335, 341, 342, 343, 344, 371, 396, 482, 488

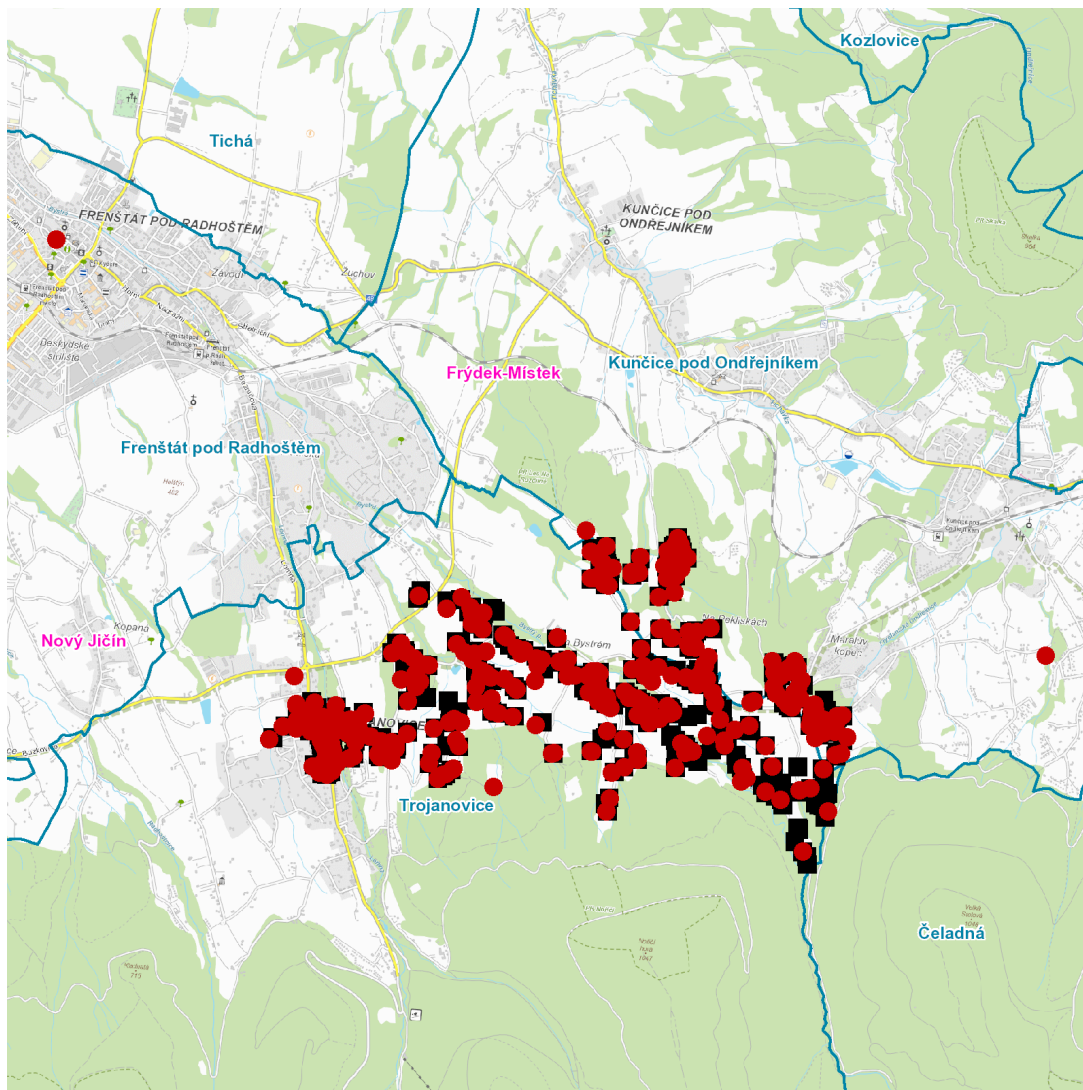
kat. území **Trojanovice** (kód **768499**): parcelní č. ST.987, 2106, 2774/7, 2821, 2831/10, 2834, 3052/2, 3087/3, 3245/3, 3301, 3340/3

UPOZORNĚNÍ

Dotčené zařízení distribuční soustavy je nutné i v době odstávky považovat za zařízení pod napětím, a proto vás žádáme o dodržení všech zásad bezpečnosti a provedení opatření potřebných k zamezení případných škod na zdraví a majetku. | Provozovatelé výroben elektřiny jsou povinni zajistit přerušeni dodávky elektřiny z výroby do vypnutého úseku distribuční soustavy.

NEJDE VÁM ELEKTŘINA...

TIP: Registrujte se zdarma na www.cezdistribuce.cz/sluzba a informace o odstávkách elektřiny budete dostávat e-mailem nebo SMS. U poruch zasíláme SMS s předpokládanou dobou obnovení dodávek. | Aktuální stav dodávek elektřiny na konkrétní adrese zjistíte snadno, rychle a bez registrace na portále **Bez Šťávy** (www.bezstavy.cz).

dne 24. 6. 2022 od 7:30 do 12:00 hodin**Orientační mapový podklad odstávkou dotčených lokalit****VYSVĚTLIVKY**

- – adresy dotčené odstávkou elektřiny
- – místa připojení k elektrické síti dotčená odstávkou

INFORMACE ZASLÁNA

IDDS: vz9a8t8 (Město Frenštát pod Radhoštěm)

IDDS: i8cbdbu (Obec Kunčice pod Ondřejníkem)

IDDS: 2yzbsk8 (Obec Trojanovice)