

POPIS :
 JEDNÁ SE O STAVBU VODOVODU PODÉL MK V TROJANOVICÍCH V ČÁSTI POD JAVORNÍKEM
 SITUACE ŘEŠÍ PROTAK POD ZELENÍ S ZAPICHOVÝMI JAMAMI UMÍSTĚNÝMI V ZELENÍ.
 VÝKOPY BUDOU RUČNÍ NEBO MINI BAGREM, KDY NEBUDE OMEZEN PROVOZ NA MK.

Tržba, projektant					DAVOZ ZNÁČKY a. s.
Výkresová					
Projekt					NEVĚRBA ZDĚBEK
Zaměstnanec					
Dle					
PROJEKTOVÉ A INŽENYRSKÉ ČINNOSTI - VODOVODY					
NÁVRH PDZ					
Kontaktní osoba					
Květen, 2023					
1					

KOORDINAČNÍ SITUACE - TROJANOVICE



NÁVRH PDZ



LEGENDA :

- ZAPICHOVÁ JÁMA S PROTLAKEM
- ◻ STÁVAJÍCÍ SVISLÉ DOPRAVNÍ ZNAČENÍ
- ▲ NAVRŽENÉ SVISLÉ DOPRAVNÍ ZNAČENÍ

POPIS :
 JEDNÁ SE O STAVBU VODOVODU PODÉL MK V TROJANOVICÍCH V ČÁSTI POD JAVORNÍKEM
 SITUACE ŘEŠÍ PROTLAK POD KOMUNIKACÍ S ZAPICHOVÝMI JÁMAMI UMÍSTĚNÝMI V KOMUNIKACI.
 VÝKOPY BUDOU RUČNÍ NEBO MINI BAGREM - UZAVÍRKA KOMUNIKACE.

Typ projektu	DAVOZ ZNAČKY a. s.
Objekt	NEVŘALA ZDENEK
Investor	
Město	PROJEKTOVÉ A INŽENÝRSKÉ ČINNOSTI - VODOVODY
Číslo	
Výkon	NÁVRH PDZ
Stavba	
Číslo	
Výkon	
Stavba	
Číslo	
Výkon	
Stavba	
Číslo	
Výkon	2

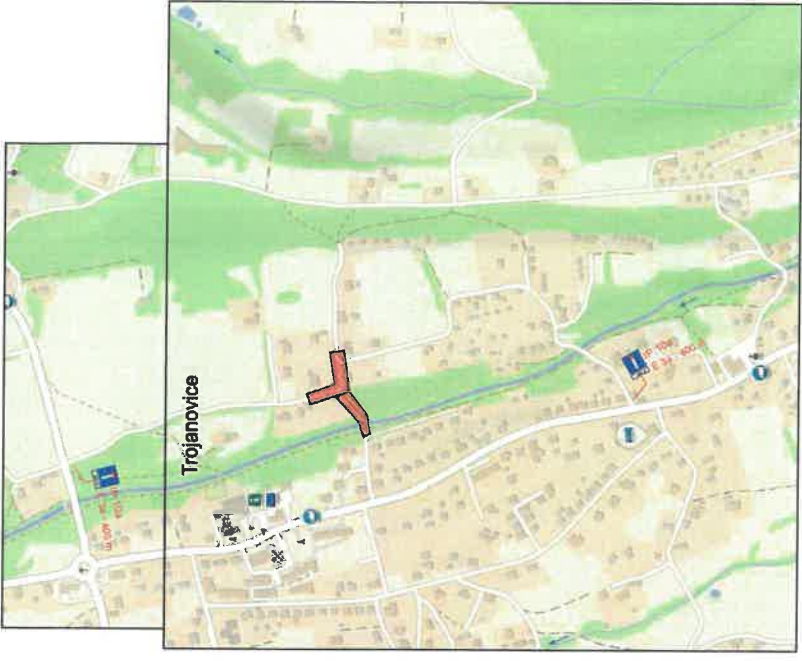


POPIS :

JEDNÁ SE O STAVBU VODOVODU PODÉL MK V TROJANOVICÍCH.

SITUACE ŘEŠÍ PROTLAK POD KOMUNIKACÍ S ZAPICHOVÝMI JÁMAMI UMÍSTĚNÝMI V KOMUNIKACI.

VÝKOPY BUDOU RUČNÍ NEBO MINI BAGREM - UZAVÍRKA KOMUNIKACE.
 ZRÝVAJÍCÍ JÁMY JSO U V 7 F1 FNI MIMO KOMUNIKACI



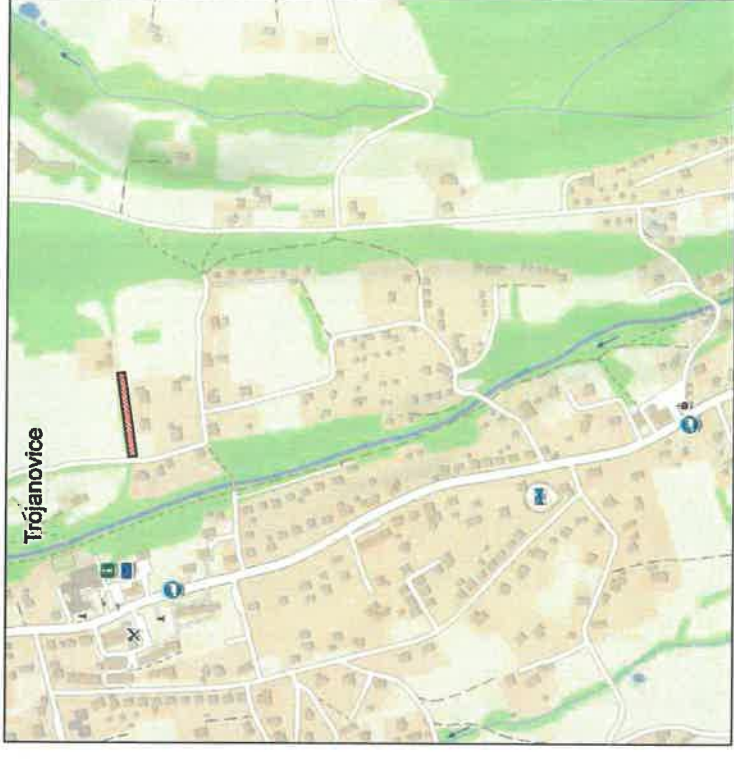
LEGENDA :

- ZAPICHOVÁ JÁMA S PROTLAKEM
- STÁVAJÍCÍ SVISLÉ DOPRAVNÍ ZNAČENÍ
- NAVRŽENÉ SVISLÉ DOPRAVNÍ ZNAČENÍ

Proj. prac. Limit		DAVOZ ZNAČKY a. s.	
Návrhová:	NEVŠALA ZDENEK	Obchodní:	
Číslo:		Projekt:	Květen, 2023
Zaměstnan:		Stavba:	
Podpis:		Objekt:	
PROJEKTOVÉ A INŽENYRSKÉ ČINNOSTI - VODOVODY		Obchodní:	
NÁVRH PDZ		Květen, 2023	
		Stavba:	
		Objekt:	
		3.1	



KOORDINAČNÍ SITUACE



POPIS :

JEDNÁ SE O STAVBU VODOVODU PODÉL MK V TROJANOVICÍCH.
SITUACE ŘEŠÍ PROTLAK POD KOMUNIKACÍ S ZAPICHOVÝMI JÁMAMI UMÍSTĚNÝMI V KOMUNIKACI.
VÝKOPY BUDOU RUČNÍ NEBO MINI BAGREM - UZAVÍRKA KOMUNIKACE.
ZBÝVAJÍCÍ JÁMY JSOU V 7FI FNI MIMO KOMUNIKACI

LEGENDA :

- ZAPICHOVÁ JÁMA S PROTLAKEM
- STÁVAJÍCÍ SVISLÉ DOPRAVNÍ ZNAČENÍ
- NAVRŽENÉ SVISLÉ DOPRAVNÍ ZNAČENÍ

Proj. podst. kresl. Lujko Křížová Zatměná DLE	DAVOZ ZNAČKY a. s.
NEVRAJA ZDENEK	
PROJEKTOVÉ A INŽENÝRSKÉ ČINNOSTI - VODOVODY	
NÁVRH PDZ	
Podpis Kubík, 2023	3.2