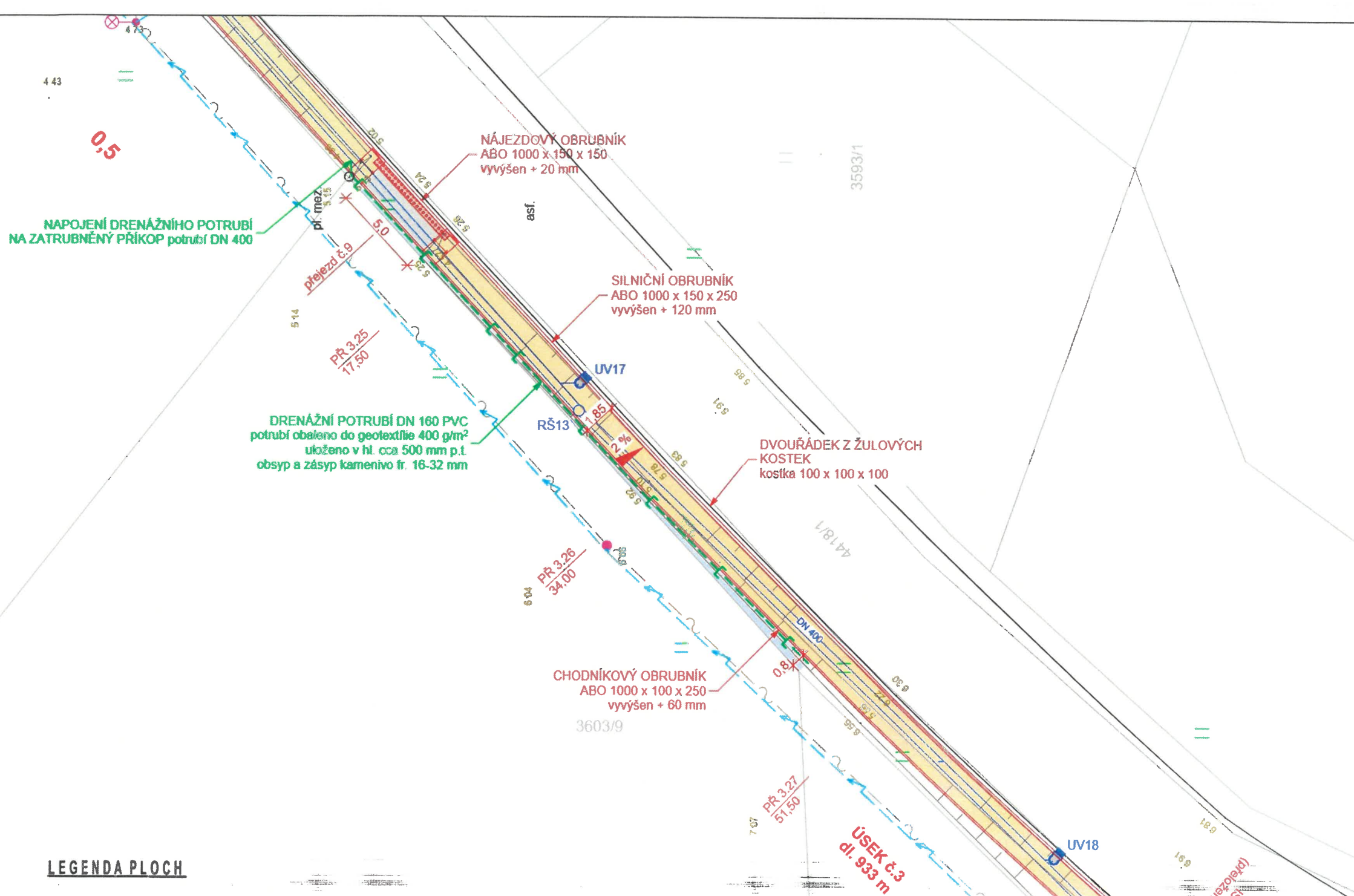





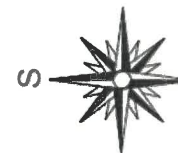
Příloha A.4.



LEGENDA PLOCH

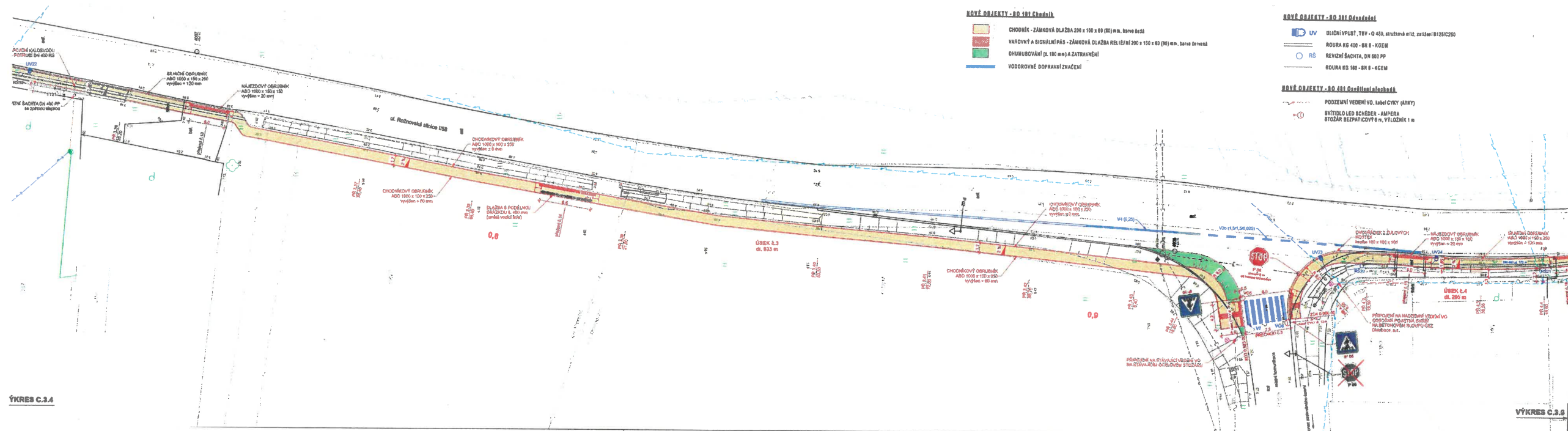
-  CHODNÍK - ZÁMKOVÁ DLAŽBA 200 x 100 x 60 mm, barva šedá
-  ZÁSYP DRENÁŽNÍHO POTRUBÍ, kamenivo fr. 16/32
-  SKLADBA PŘEJEZDU č.9

asfaltobeton ACO 11	tl. 50 mm
asfaltobeton ACP 16+	tl. 60 mm
šterkodrt' fr. 0/63	tl. 250 mm
drcené kamenivo fr. 0/125	tl. 250 mm

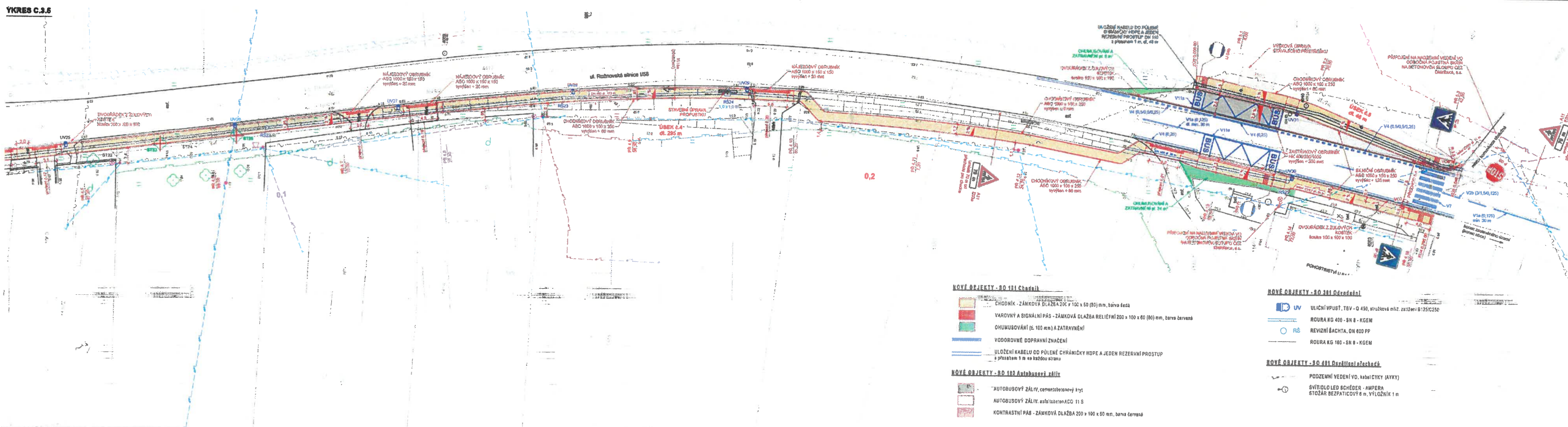


Zodpovědný projektant Ing. David Klimša	Kontroloval Ing. David Klimša	Vypracoval Ing. David Klimša	Ing. David Klimša Prostřední Bludovice 133 739 37 Horní Bludovice e-mail: davidklimsa@seznam.cz tel.: +420 732 539 760	
Razítko, podpis	Název projektové dokumentace Pěší komunikace podél silnice I/58 Sibérie - U Bačů			
Autorizovaný inženýr ČKAIT 1100479 Ing. Miroslav Skupník			Název výkresu Podrobná situace k úpravě chodníku podél pozemku parc.č. 3603/9	
			Formát	2 x A4
			Datum	leden/2018
			Stupeň	DUR + DSP
			č. zakázky	DK10/2017
			Měřítko	č. výkresu
			1:250	C.3.4.1

Priloha A.3.



VÝKRES C.3.4



VÝKRES C.3.5

- NOVÉ OBJEKTY - SO 101 (Čedokál)**
- CHODNÍK - ZÁKOVÁ DLAŽBA 200 x 100 x 80 (80) mm, barva šedá
 - VAROVÝ A SIGNÁLNÍ PÁS - ZÁKOVÁ DLAŽBA RELIEFNI 200 x 100 x 60 (60) mm, barva červená
 - OKUPOVÁNÍ (s 100 mm) A ZATRVÁNÍ
 - VODOROVNÉ DOPRAVNÍ ZNAČENÍ

- NOVÉ OBJEKTY - SO 101 (Dědičská)**
- UV VLČNÍ VPUSŤ, TĚV - Ø 450, stříbrná nít, zatřítel B 120/250
 - ROURA KG 400 - SN - KČEM
 - REVIZNÍ ŠACHTA, DN 600 PP
 - ROURA KG 160 - SN - KČEM

- NOVÉ OBJEKTY - SO 101 (Dědičská)**
- PODZEMNÍ VEDENÍ VO, LAMICIKY (AVY)
 - SVÍTIDLO LED SCHÉDER - AMPERA
 - STOŽAR BEZPĚČIČOVÉ h, VYLOŽNÍK 1 m

- LEGENDA**
- KATASTRÁLNÍ MAPA
 - STAVAJÍCÍ STAV
 - NOVÝ STAV
 - STAVAJÍCÍ/VODOROVNÉ DOPRAVNÍ ZNAČENÍ

- STAVAJÍCÍ/NEZAVRŠENÉ SÍŤ**
- ZAMĚŘENÝ PŘECHÝ METALICKÉHO KABELU, CETM, s.a.
 - ZAMĚŘENÝ PŘECHÝ OPTICKÉHO KABELU, CETM, s.a.
 - NADZEMNÍ SÍŤ, CETM, s.a.
 - RADIJOVÉ SÍŤ, CETM, s.a.
 - STL PLYNOVOD A PLYNOVODNÍ PŘÍPOJKY, GideaViceva,s.r.o.
 - PODZEMNÍ VEDENÍ NN do 1 kV, ČEZ Distribuce, s.a.
 - NADZEMNÍ VEDENÍ NN do 1 kV, ČEZ Distribuce, s.a.
 - NADZEMNÍ VEDENÍ VN do 30 kV, ČEZ Distribuce, s.a.
 - VODOVOD, provozovaný ŠVAK Ostrava, s.a.
 - VODOVOD, OÚD, s.a.
 - VODOVOD, OÚD, s.a.
 - SŘEBAČ DESTYLAČNÍ VOJ, OÚD, s.a.

VÝKRES C.3.5

- LEGENDA (STAV)**
- KÁČENÍ STROJŮ
 - KÁČENÍ STROJŮ V RÁMCÍ UDĚLŤ (poněkud v jiném směru řízení)

POZNÁMKA:

- PŘED ZAPOČETÍM VEŠKERÝCH PRACÍ JE NUTNO PROVĚST VYTÝČENÍ VŠECH INŽENÝRSKÝCH SÍŤÍ
- VÝKOPOVÉ PRÁCE V OCHRANNÝCH PÁSMECH INŽENÝRSKÝCH SÍŤÍ MUSÍ BÝT PROVÁDĚNY SPOLEČNĚ
- VÝKOPOVÉ PRÁCE BUDOU PROVÁDĚNY V SOULADU S ČSN 73 6133

Zpracoval/Projektant Ing. David Klímka	Kontrola Ing. David Klímka	Vypracoval Ing. David Klímka	Ing. David Klímka Průmyslová 133 770 01 Stará Boleslav e-mail: david.klimka@seznam.cz tel.: +420 732 589 700
Račička, podoba	Místní podmínky		Formát: A4 Datum: listopad 2018 Stupeň: DUR + DEP Č. zakázky: DK1902017 Měřítko: 1:250
Koordinační situační výkres			C.3.5

- LEGENDA**
- KATASTRÁLNÍ MAPA
 - STAVAJÍCÍ STAV
 - NOVÝ STAV
 - STAVAJÍCÍ/VODOROVNÉ DOPRAVNÍ ZNAČENÍ

- STAVAJÍCÍ/NEZAVRŠENÉ SÍŤ**
- ZAMĚŘENÝ PŘECHÝ METALICKÉHO KABELU, CETM, s.a.
 - ZAMĚŘENÝ PŘECHÝ OPTICKÉHO KABELU, CETM, s.a.
 - NADZEMNÍ SÍŤ, CETM, s.a.
 - RADIJOVÉ SÍŤ, CETM, s.a.
 - STL PLYNOVOD A PLYNOVODNÍ PŘÍPOJKY, GideaViceva,s.r.o.
 - PODZEMNÍ VEDENÍ NN do 1 kV, ČEZ Distribuce, s.a.
 - NADZEMNÍ VEDENÍ NN do 1 kV, ČEZ Distribuce, s.a.
 - NADZEMNÍ VEDENÍ VN do 30 kV, ČEZ Distribuce, s.a.
 - VODOVOD, provozovaný ŠVAK Ostrava, s.a.
 - VODOVOD, OÚD, s.a.
 - VODOVOD, OÚD, s.a.
 - SŘEBAČ DESTYLAČNÍ VOJ, OÚD, s.a.

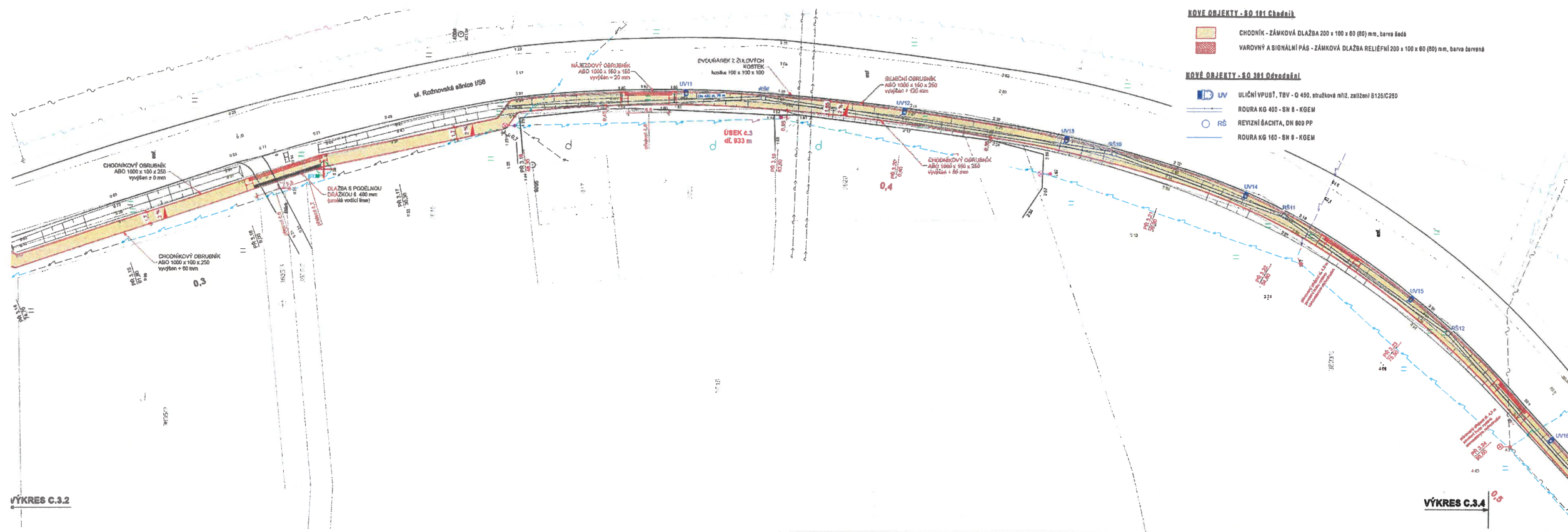
- LEGENDA (STAV)**
- KÁČENÍ STROJŮ
 - KÁČENÍ STROJŮ V RÁMCÍ UDĚLŤ (poněkud v jiném směru řízení)

POZNÁMKA:

- PŘED ZAPOČETÍM VEŠKERÝCH PRACÍ JE NUTNO PROVĚST VYTÝČENÍ VŠECH INŽENÝRSKÝCH SÍŤÍ
- VÝKOPOVÉ PRÁCE V OCHRANNÝCH PÁSMECH INŽENÝRSKÝCH SÍŤÍ MUSÍ BÝT PROVÁDĚNY SPOLEČNĚ
- VÝKOPOVÉ PRÁCE BUDOU PROVÁDĚNY V SOULADU S ČSN 73 6133

Zpracoval/Projektant Ing. David Klímka	Kontrola Ing. David Klímka	Vypracoval Ing. David Klímka	Ing. David Klímka Průmyslová 133 770 01 Stará Boleslav e-mail: david.klimka@seznam.cz tel.: +420 732 589 700
Račička, podoba	Místní podmínky		Formát: A4 Datum: listopad 2018 Stupeň: DUR + DEP Č. zakázky: DK1902017 Měřítko: 1:250
Koordinační situační výkres			C.3.6

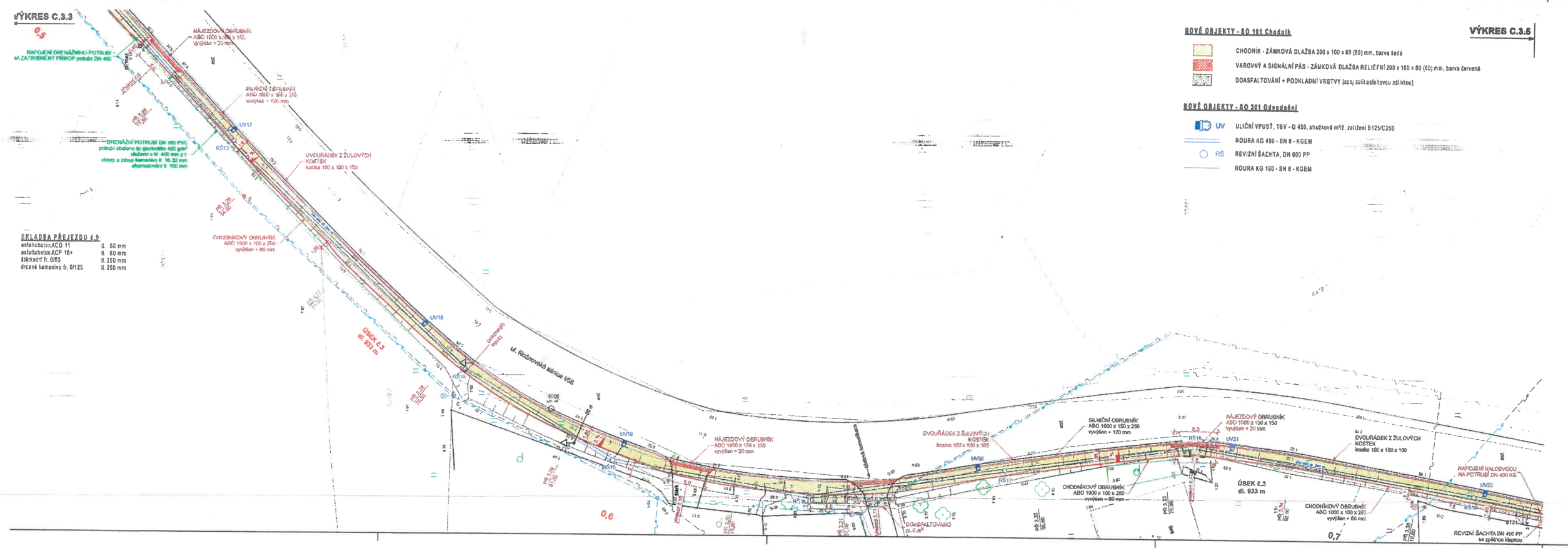
Priloha A.2.



- NOVÉ OBJEKTY - SO 101 Chodník**
- CHODNÍK - ZÁMKOVÁ DLAŽBA 200 x 100 x 60 (80) mm, barva šedá
 - VAROVNÝ A SIGNÁLNÍ PÁS - ZÁMKOVÁ DLAŽBA RELIEFNI 200 x 100 x 60 (80) mm, barva červená
- NOVÉ OBJEKTY - SO 301 Odvodnění**
- UV ULIČNÍ VPUSŤ, TĚV - Q 450, středková mříž, zařízení B125/C250
 - RS ROURA KG 400 - SN 8 - K0EM
 - RS REVIZNÍ ŠACHTA, DN 600 PP
 - RS ROURA KG 160 - SN 8 - K0EM

- LEGENDA**
- KATASTRÁLNÍ MAPA
 - STÁVAJÍCÍ STAV
 - NOVÝ STAV
- STÁVAJÍCÍ INŽENÝRSKÉ SÍTĚ**
- ZAMĚŘENÝ PRŮBĚH METALICKÉHO KABELU, CETIN, a.s.
 - ZAMĚŘENÝ PRŮBĚH OPTICKÉHO KABELU, CETIN, a.s.
 - HAZDEMNÍ SÍTĚ, CETIN, a.s.
 - RADIOVÉ SÍTĚ, CETIN, a.s.
 - STL PLYNOVOD A PLYNOVODNÍ PŘÍPOJKY, GridServices, s.r.o.
 - PODZEMNÍ VEDENÍ NN do 1 kV, ČEZ Distribuce, a.s.
 - HAZDEMNÍ VEDENÍ NN do 1 kV, ČEZ Distribuce, a.s.
 - HAZDEMNÍ VEDENÍ VN do 35 kV, ČEZ Distribuce, a.s.
 - VODOVOD, provozovaný SmVak Ostrava, a.s.
 - VODOVOD, SmVak Ostrava, a.s.
 - VODOVOD, OKD, a.s.
 - SBERAČ DEŠŤOVÝCH VOD, OKD, a.s.
- LEGENDA OBSTAHÍ**
- KÁCENÍ STROMŮ
 - KÁCENÍ STROMŮ V RÁMCI UDRŽBY (povoleno v jiném správním řízení)
- POZNÁMKA:**
- PŘED ZAPOČETÍM VEŠKERÝCH PRACÍ JE NUTNO PROVĚST VYTÝČENÍ VŠECH INŽENÝRSKÝCH SÍTÍ
 - VÝKOPOVÉ PRÁCE V OCHRANNÝCH PÁSMECH INŽENÝRSKÝCH SÍTÍ, MUSÍ BÝT PROVÁDĚNY RUČNĚ
 - VÝKOPOVÉ PRÁCE BUDOU PROVÁDĚNY V SOULADU S ČSN 73 6133

Zodpovědný projektant Ing. David Klímša	Kontroloval Ing. David Klímša	Vypracoval Ing. David Klímša	Ing. David Klímša Přeslápkůva 133 720 37 Horní Blatná e-mail: david.klimsa@seznam.cz tel.: +420 732 550 700
Razlika, podpis	Měřítko, podpis		Měřítko, podpis
Předmět komunikace Přebí komunikace podél silnice I/58 Sibérie - U Bačů			Formát 5 x A4
Měřítko Koordinátní situační výkres			Stupeň DUR + DSP
Měřítko 1:250			Č. zakázky DK102017
Měřítko C.3.3			Č. výkresu C.3.3



- NOVÉ OBJEKTY - SO 101 Chodník**
- CHODNÍK - ZÁMKOVÁ DLAŽBA 200 x 100 x 60 (80) mm, barva šedá
 - VAROVNÝ A SIGNÁLNÍ PÁS - ZÁMKOVÁ DLAŽBA RELIEFNI 200 x 100 x 60 (80) mm, barva červená
 - DOASFALTOVÁNÍ + PODKLADNÍ VRSTVY (popř. zálit asfaltovou zálitkou)
- NOVÉ OBJEKTY - SO 301 Odvodnění**
- UV ULIČNÍ VPUSŤ, TĚV - Q 450, středková mříž, zařízení B125/C250
 - RS ROURA KG 400 - SN 8 - K0EM
 - RS REVIZNÍ ŠACHTA, DN 600 PP
 - RS ROURA KG 160 - SN 8 - K0EM

- LEGENDA**
- KATASTRÁLNÍ MAPA
 - STÁVAJÍCÍ STAV
 - NOVÝ STAV
- STÁVAJÍCÍ INŽENÝRSKÉ SÍTĚ**
- ZAMĚŘENÝ PRŮBĚH METALICKÉHO KABELU, CETIN, a.s.
 - ZAMĚŘENÝ PRŮBĚH OPTICKÉHO KABELU, CETIN, a.s.
 - HAZDEMNÍ SÍTĚ, CETIN, a.s.
 - RADIOVÉ SÍTĚ, CETIN, a.s.
 - STL PLYNOVOD A PLYNOVODNÍ PŘÍPOJKY, GridServices, s.r.o.
 - PODZEMNÍ VEDENÍ NN do 1 kV, ČEZ Distribuce, a.s.
 - HAZDEMNÍ VEDENÍ NN do 1 kV, ČEZ Distribuce, a.s.
 - HAZDEMNÍ VEDENÍ VN do 35 kV, ČEZ Distribuce, a.s.
 - VODOVOD, provozovaný SmVak Ostrava, a.s.
 - VODOVOD, SmVak Ostrava, a.s.
 - VODOVOD, OKD, a.s.
 - SBERAČ DEŠŤOVÝCH VOD, OKD, a.s.
- LEGENDA OBSTAHÍ**
- KÁCENÍ STROMŮ
 - KÁCENÍ STROMŮ V RÁMCI UDRŽBY (povoleno v jiném správním řízení)
- POZNÁMKA:**
- PŘED ZAPOČETÍM VEŠKERÝCH PRACÍ JE NUTNO PROVĚST VYTÝČENÍ VŠECH INŽENÝRSKÝCH SÍTÍ
 - VÝKOPOVÉ PRÁCE V OCHRANNÝCH PÁSMECH INŽENÝRSKÝCH SÍTÍ, MUSÍ BÝT PROVÁDĚNY RUČNĚ
 - VÝKOPOVÉ PRÁCE BUDOU PROVÁDĚNY V SOULADU S ČSN 73 6133

Zodpovědný projektant Ing. David Klímša	Kontroloval Ing. David Klímša	Vypracoval Ing. David Klímša	Ing. David Klímša Přeslápkůva 133 720 37 Horní Blatná e-mail: david.klimsa@seznam.cz tel.: +420 732 550 700
Razlika, podpis	Měřítko, podpis		Měřítko, podpis
Předmět komunikace Přebí komunikace podél silnice I/58 Sibérie - U Bačů			Formát 5 x A4
Měřítko Koordinátní situační výkres			Stupeň DUR + DSP
Měřítko 1:250			Č. zakázky DK102017
Měřítko C.3.4			Č. výkresu C.3.4

KLASIFIKACE PŘEJEZDU

asfaltobeton ACO 11	š. 50 mm
asfaltobeton ACP 16+	š. 60 mm
šlákl štěr. 0/8	š. 250 mm
šlákl štěr. 0/125	š. 250 mm

Příloha A1.

