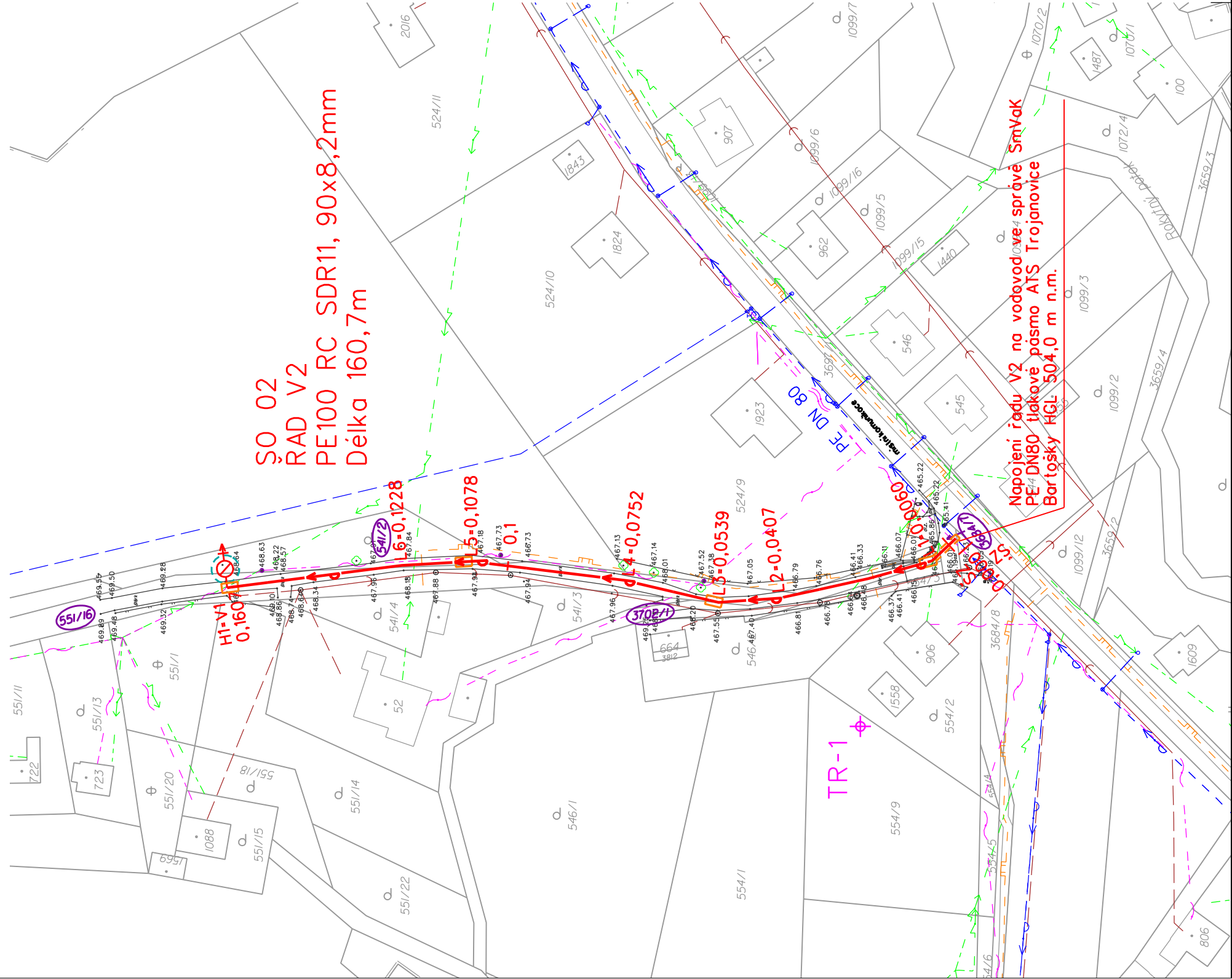


# SO 02 - VODOVOD K ČADŮM PODROBNÁ SITUACE STAVBY M 1:1000



**SO 02**  
**RAD V2**  
**PE100 RC SDR11, 90x8,2mm**  
**Délka 160,7m**

**Napojení řádu V2 na vodovod ve správě SrnVak**  
**PE<sup>14</sup> DN80 tlakové pásmo ATS Trojanovice**  
**Barťosky HGL: 504,0 m n.m.**

## LEGENDA

### OBJEKTY NAVRHOVANÉ

- PROJEKTOVANÝ VODOVODNÍŘAD
- POTRUBÍV CHRÁNIČCE
- HYDRANT PODZEMNÍ
- HYDRANT PODZEMNÍ VZDUŠNÍK
- HYDRANT PODZEMNÍ KALOSVOD
- POŽÁRNÍ HYDRANT PODZEMNÍ VZDUŠNÍK
- STARTOVACÍ JÁMA 3,0x2,0m
- STARTOVACÍ JÁMA 3,0x1,5m (v blízkosti plynovodu)
- VÝKOP

POZEMKY DOTČENÉ STAVBOU

(152)

### SEZNAM OBJEKTŮ:

- SO 01 Vodovod Horečky
- SO 02 Vodovod k Čadům**
- SO 03 Vodovod ke Kolářům
- SO 04 Vodovod Pod Radhoštěm
- SO 06 Vodovod Karlovice
- SO 07 Vodovod Kruháč-Solárka
- SO 08 Vodovod Pod Dílem
- SO 09 Vodovod Bystřé
- SO 10 Vodovod Na Bystřem 2
- SO 11 Vodovod Za Lomnou

### OBJEKTY STÁVAJÍCÍ

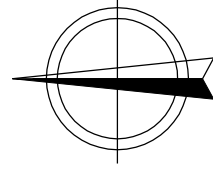
- VODOVOD
- ČEZ VN NADZEMNÍ
- ČEZ VVN NADZEMNÍ
- ČEZ NN NADZEMNÍ
- ČEZ NN NADZEMNÍ IZOL.
- ČEZ NN PODZEMNÍ
- TELEKOM NADZEMNÍ
- TELEKOM PODZEMNÍ
- KANALIZACE
- PLYNOVOD

TR-1 INŽENÝRSKO-GEOLOGICKÝ VRT

## POZNÁMKA

ZÁKRESY PODZEMNÍCH INŽ. SÍTÍ NELZE POUŽÍT JAKO VYTYČOVACÍ VÝKRES. PŘED ZAHÁJENÍM STAVEBNÍCH PRACÍ MUSÍ INVESTITOR ZAJISTIT VYTYČENÍ SÍTI JEJICH SPRÁVCI A OZNAČENÍ SÍTI V TERÉNU DLE PLATNÝCH PŘEDPISŮ

VÝŠKOVÝ SYSTÉM: Bp v  
SOURADNICOVÝ SYSTÉM: S-JTSK



Vypracoval	Zodpov. projektant	Hl. ing. projektu	Vedoucí střediska
Adrián Hájk	Bc. Ing. Pospíšilová	Bc. Ing. Pospíšilová	Ing. Vaculín Ondřej Ph.D.
Místo stavby	Kraj		
k. ú. Trojanovice	Moravskoslezský		
Investor	Obec Trojanovice		
Alce - objekt			
<b>Projektové a inženýrské činnosti - vodovody</b>			
Příloha: SO 02 Vodovod k Čadům			
<b>Podrobná situace stavby</b>			
Počet formátů		2 A4	
Datum		Říjen 2021	
Stupeň		DPS	
Zakázkové číslo		2912	
Archivní číslo		2912	
Měřítko		Číslo výkresu	
1:1000		D.1.2.2	

