



dne **20. 6. 2024** od **7:30** do **12:30** hodin

## Plánovaná odstávka zahrnuje tyto lokality:

### Prostřední Bečva (okres Vsetín)

č. p. 158, 162, 224, 266, 557, 660, 662, 663, 768

č. ev. 325, 331, 332

### Trojanovice (okres Nový Jičín)

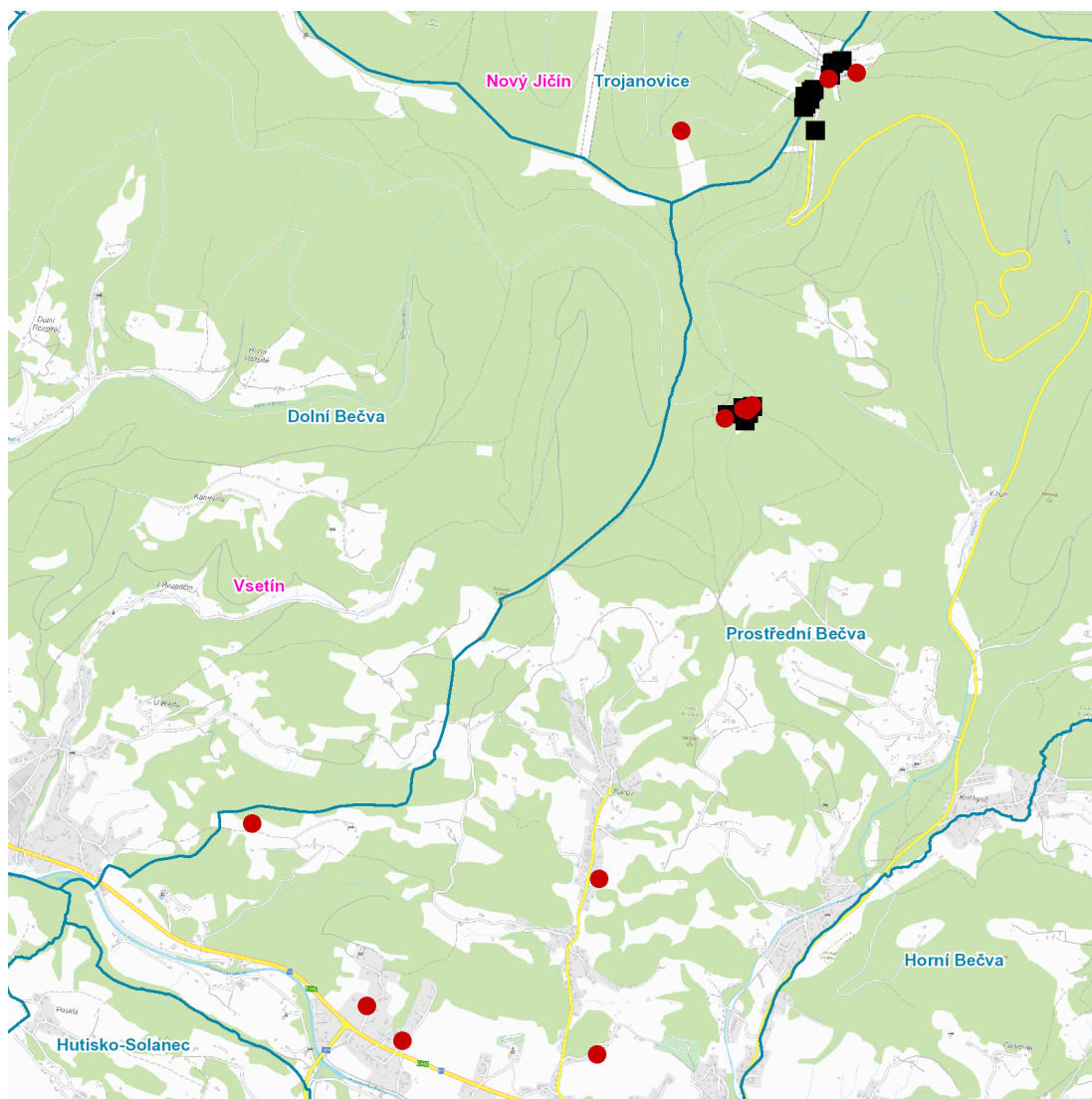
č. p. 543

## UPOZORNĚNÍ

Dotčené zařízení distribuční soustavy je nutné i v době odstávky považovat za zařízení pod napětím, a proto vás žádáme o dodržení všech zásad bezpečnosti a provedení opatření potřebných k zamezení případných škod na zdraví a majetku. | Provozovatelé výroben elektřiny jsou povinni zajistit přerušení dodávky elektřiny z výroby do vypnutého úseku distribuční soustavy.

## NEJDE VÁM ELEKTŘINA...

**TIP:** Registrujte se zdarma na [www.cezdistribuce.cz/sluzba](http://www.cezdistribuce.cz/sluzba) a informace o odstávkách elektřiny budete dostávat e-mailem nebo SMS. U poruch zasíláme SMS s předpokládanou dobou obnovení dodávek. | Aktuální stav dodávek elektřiny na konkrétní adrese zjistíte snadno, rychle a bez registrace na portále **Bez Štávy** ([www.bezstavy.cz](http://www.bezstavy.cz)).

**dne 20. 6. 2024 od 7:30 do 12:30 hodin****Orientační mapový podklad odstávkou dotčených lokalit****VYSVĚTLIVKY**

- – adresy dotčené odstávkou elektřiny
- – místa připojení k elektrické síti dotčená odstávkou

**INFORMACE ZASLÁNA**

IDDS: wia7pb (Obec Prostřední Bečva)

IDDS: 2yzbsk8 (Obec Trojanovice)