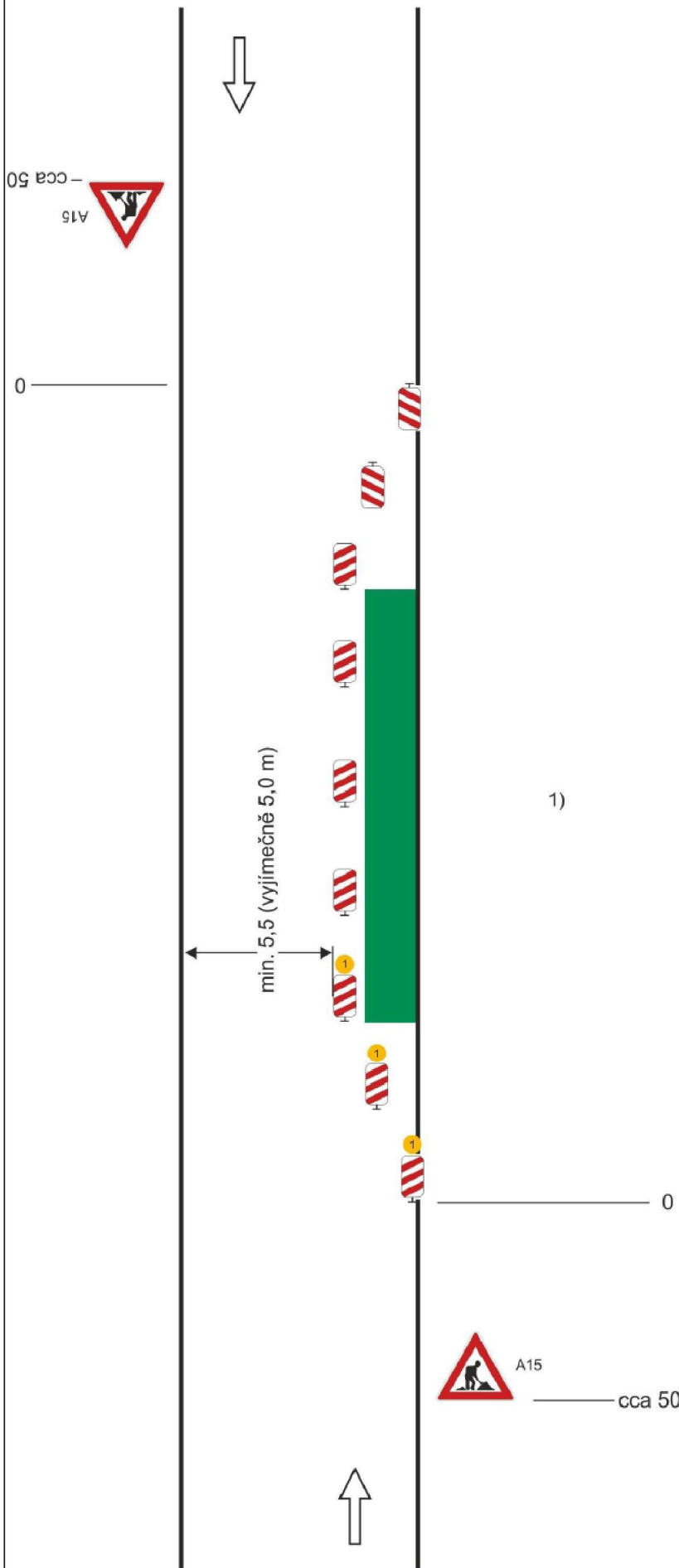


## Schéma B/1

Standardní pracovní místo na pozemní komunikaci s malým dopravním zatížením.



příčná uzávěra jedno-strannými směrovacími deskami

odstup podélně 1 - 2 m  
příčně 0,6 - 1 m

podélná uzávěra oboustrannými směrovacími deskami  
odstup max. 10 m

příčná uzávěra jednostrannými směrovacími deskami

odstup podélně 1 - 2 m  
příčně 0,6 - 1 m

výstražná světla typu 1 na každé směrovací desce

1)

*užití dopravních značek a dopravních zařízení v případě souběžných parkovacích pruhů, chodníků a/nebo stezek pro cyklisty podle schémat B/16 až B/20*

vzdálenosti v metrech

Vypracoval: Tomáš Fajkoš	Datum: 24.06.2024	Smolo CZ, s.r.o. nám. Svobody 527 Třinec - Lyžbice IČO: 25355996
Název akce: Obec Trojanovice Cyklostezka	Název objektu: Přechodné dopravní značení	Formát: A4
Příloha:	Č. výkresu: 1	Č. soupavy: