

Schéma B/5.1

**Standardní pracovní místo.
Zúžení vozovky na jeden jízdní pruh.**

výstražné světlo typu 1
nebo značka umístěna na
fluorescencčním žlutozeleném
podkladu, v protisměru shodně

příčná uzávěra zábranou
minimálně 3 výstražná světla
typu 1

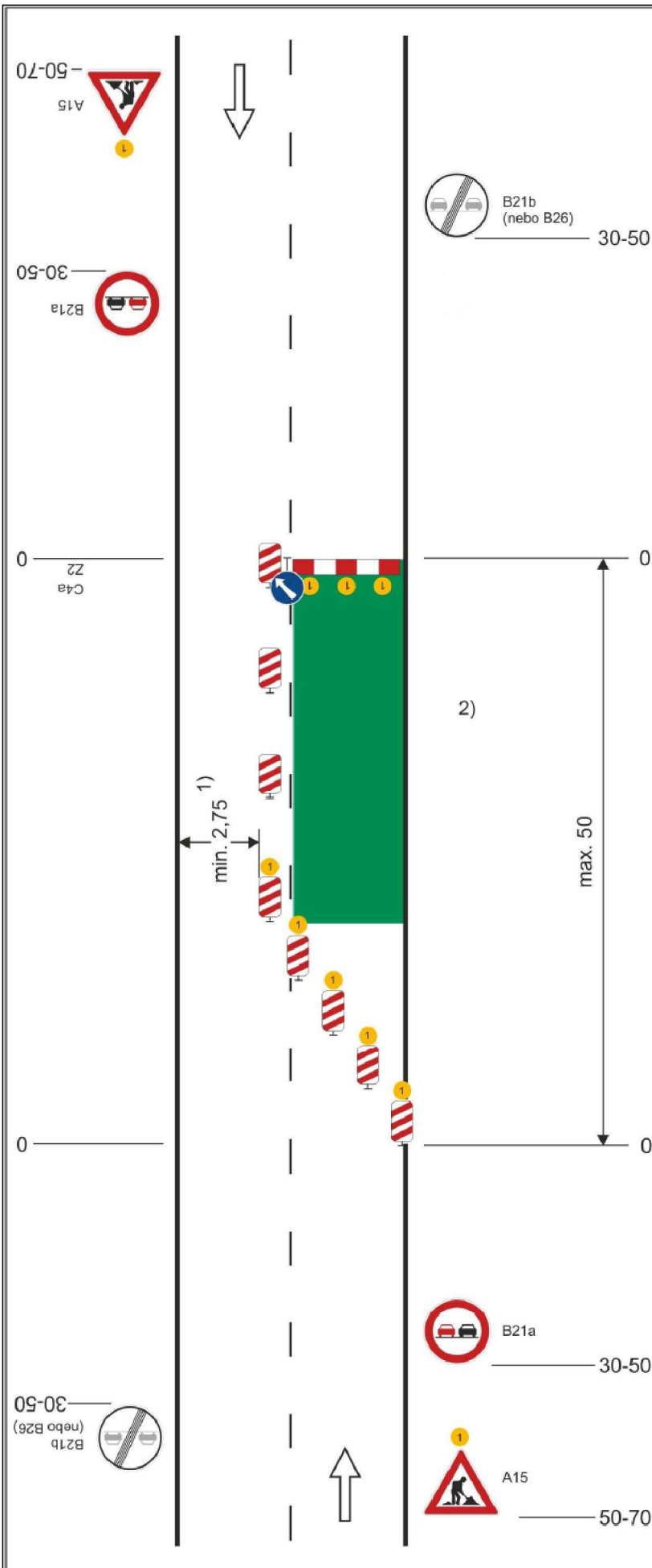
podélná uzávěra oboustrannými
směrovacími deskami
odstup max. 10 m

příčná uzávěra jednostrannými
směrovacími deskami
odstup podélně 1-2 m
příčně 0,6 - 1 m
výstražná světla typu 1 na každé
směrovací desce

1) může být ve výjimečných
případech menší (viz
kap.6.1.2.)

2) užití dopravních značek a
dopravních zařízení v případě
souběžných parkovacích
pruhů, chodníků a/nebo stezek
pro cyklisty podle schémat B/16
až B/20

vzdálenosti v metrech



Vypracoval: Tomáš Fajkoš	Datum: 24.06.2024	Smolo CZ, s.r.o. nám. Svobody 527 Třinec - Lyžbice IČO: 25355996
Název akce: Obec Trojanovice Cyklostezka	Název objektu: Přechodné dopravní značení	Formát: A4
Příloha:	Č. výkresu: 1	Č. soupřavy: