

dne **1. 4. 2025** od **7:30** do **19:30** hodin

Plánovaná odstávka zahrnuje tyto lokality:**Frenštát pod Radhoštěm (okres Nový Jičín)**

Kopaná: č. p. 397, 551, 698, 733, 738, 750, 856, 879, 1313, 1314, 1399, 1625, 1805, 1989, 2142; **č. ev.** 105

Lánské: č. p. 548, 1869

kat. území **Frenštát pod Radhoštěm** (kód **634719**): **parcelní č.** 3207/10, 3213/3, 3213/7

Trojanovice (okres Nový Jičín)

č. p. 137, 138, 139, 141, 142, 144, 145, 196, 202-210, 223, 225, 226, 228, 230, 233, 341, 345, 357, 375, 376, 377, 395, 396, 399, 400, 483, 496, 514-520, 554, 600, 601, 602, 612, 613, 620, 621, 629, 655, 669, 684, 693, 697, 701, 708-717, 734, 735, 740, 741, 744, 747, 748, 749, 777, 778, 779, 780, 829, 830, 860, 897, 901, 953, 954

č. ev. 77, 350, 377, 388, 418

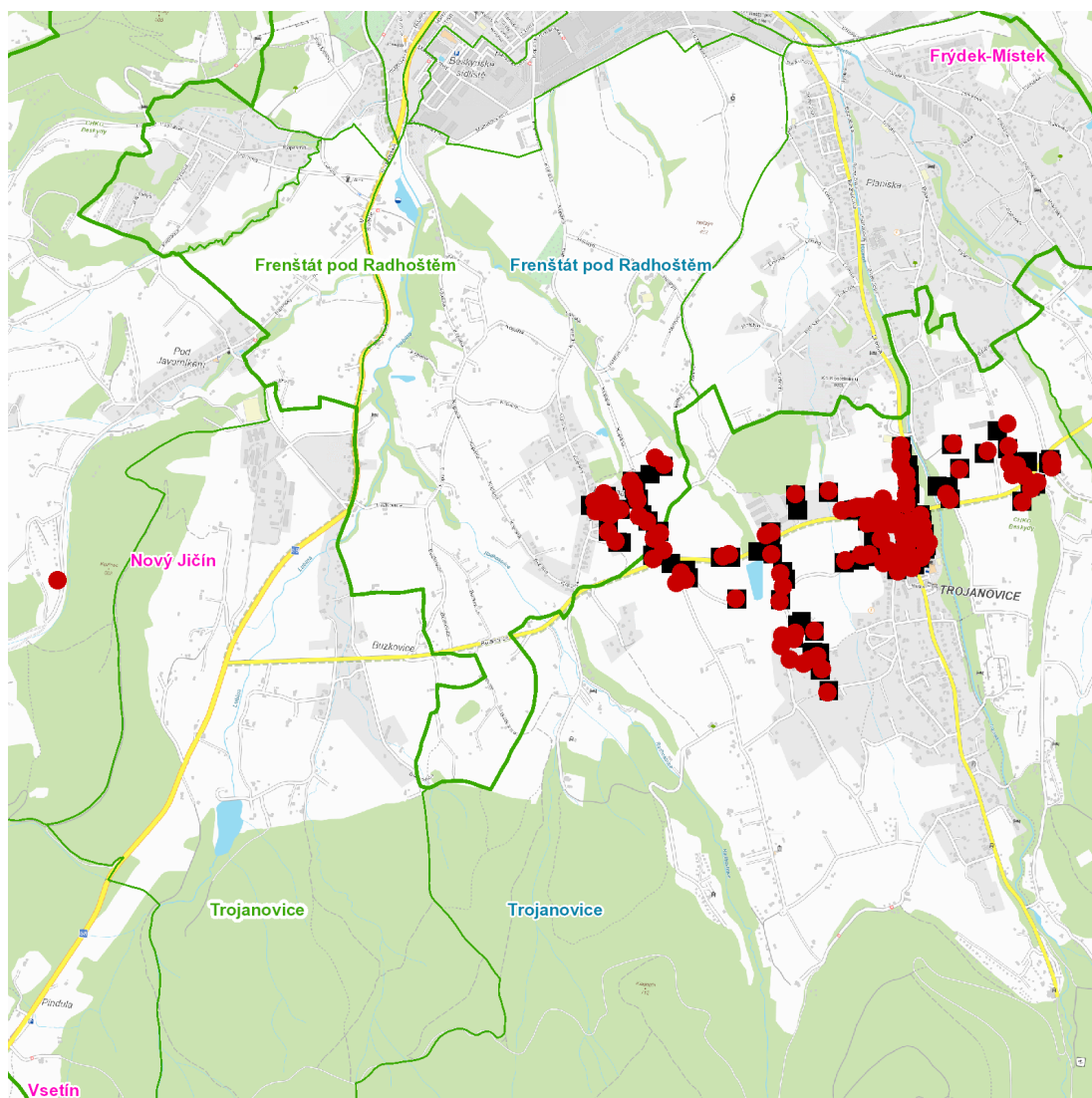
kat. území **Trojanovice** (kód **768499**): **parcelní č.** 1915/13, 2055/9, 2124/2, 2643/2, 2643/3, 3571/7

UPOZORNĚNÍ

Dotčené zařízení distribuční soustavy je nutné i v době odstávky považovat za zařízení pod napětím, a proto vás žádáme o dodržení všech zásad bezpečnosti a provedení opatření potřebných k zamezení případných škod na zdraví a majetku. | Provozovatelé výroben elektřiny jsou povinni zajistit přerušeni dodávky elektřiny z výroby do vypnutého úseku distribuční soustavy.

NEJDE VÁM ELEKTŘINA...

TIP: Registrujte se zdarma na www.cezdistribuce.cz/sluzba a informace o odstávkách elektřiny budete dostávat e-mailem nebo SMS. U poruch zasíláme SMS s předpokládanou dobou obnovení dodávek. | Aktuální stav dodávek elektřiny na konkrétní adrese zjistíte snadno, rychle a bez registrace na portále **Bez Štávy** (www.bezstavy.cz).

dne **1. 4. 2025** od **7:30** do **19:30** hodin

Orientační mapový podklad odstávkou dotčených lokalit

VYSVĚTLIVKY

- – adresy dotčené odstávkou elektřiny
- – místa připojení k elektrické síti dotčená odstávkou

INFORMACE ZASLÁNA

IDDS: vz9a8t8 (Město Frenštát pod Radhoštěm)

IDDS: 2yzbsk8 (Obec Trojanovice)